

**ИНФОРМАЦИОННАЯ СИСТЕМА «ЭЛЕКТРОННАЯ
ПУТЕВКА»**

**РУКОВОДСТВО ПОЛЬЗОВАТЕЛЯ API ШЛЮЗА
WEB-СЕРВИС «ПЕРЕДАЧИ ИНФОРМАЦИИ ТУРАГЕНТОВ»**

06.04.2018

Версия: 1.0.1

СОДЕРЖАНИЕ

1.	ОБЩИЕ СВЕДЕНИЯ	5
1.1	Сценарии использования	5
1.2	Схема взаимодействия	6
2.	СХЕМА ВИДА СВЕДЕНИЙ	7
3.	ТЕСТОВЫЕ СЦЕНАРИИ	9
3.1	Тестовый сценарий метода SendRequest №1	9
3.2	Тестовый сценарий метода GetResponse	10
4.	СОСТАВ ПЕРЕДАВАЕМОЙ ИНФОРМАЦИИ	13
4.1	Описание полей запросов	13
4.1.1.	Запрос SendRequest	13
4.1.1.1.	Описание поля SendRequestRequest	13
4.1.1.2.	Описание поля SenderProvidedRequestData	14
4.1.1.3.	Описание поля MessagePrimaryContent	14
4.1.1.4.	Описание поля AddTourAgentsRequest	15
4.1.1.5.	Описание поля TourOperator	15
4.1.1.6.	Описание поля TourAgent	15
4.1.1.7.	Описание поля Sender	16
4.1.2.	Запрос GetResponse	17
4.1.2.1.	Описание поля GetResponseRequest	17
4.1.2.2.	Описание поля SenderProvidedGetResponseData	18
4.1.2.3.	Описание поля RequestReference	18
4.2	Описание полей ответов на запрос	19
4.2.1.	Ответ SendRequest	19
4.2.1.1	Описание поля SendRequestResponse	19
4.2.1.2	Описание поля MessageMetadata	19
4.2.2.	Ответ GetResponse	19
4.2.2.1.	Описание поля GetResponseResponse	20
4.2.2.2.	Описание поля ResponseMessage	20
4.2.2.3.	Описание поля Response	20
4.2.2.4.	Описание поля SenderProvidedResponseData	20
4.2.2.5.	Описание поля RequestReference	21
4.2.2.6.	Описание поля MessagePrimaryContent	21
4.2.2.7.	Описание поля AddTourAgentsResponse	21
4.3	Описание кодов возвратов при ошибках и неуспешных проверках	22

ИЗМЕНЕНИЯ

Версия	Дата	Автор	Изменения
1.0.0	05.04.2018	Сенкевич А.А.	
1.0.1	06.04.2018	Смирнов С.Н.	Скорректировано описание кодов ошибок

ТЕРМИНЫ/СОКРАЩЕНИЯ

Термин/сокращение	Описание
ИС ЭП	Информационная система «Электронная путевка»
ЭП	Электронная путевка
ЭЦП	Электронная цифровая подпись
XSD	XML Schema definition - язык описания структуры XML документа.
SOAP	Simple Object Access Protocol - протокол обмена структурированными сообщениями в распределённой вычислительной среде.
UUID	Universally Unique Identifier - стандарт идентификации
XML	eXtensible Markup Language — расширяемый язык разметки.
XSD	XML Schema definition - язык описания структуры XML документа.
WSDL	Web Services Description Language — язык описания веб-сервисов.

1. ОБЩИЕ СВЕДЕНИЯ

Наименование	Информационная система «Электронная путевка»
Поставщик	Акционерное общество «Астерос»
Назначение	Установка связей между туроператором и турагентами.
Область применения	Взаимодействие ИС ЭП с внешними системами
Тип запроса	Запрос
Тип маршрутизации	Табличная

1.1 Сценарии использования

Сервис работает в асинхронном режиме.

Внешняя информационная система может:

- отправить запрос,
- получить id принятого запроса,
- запросить результат,
- получить сообщение о неготовности результата или сам результат.

Результатом является установка связей между туроператором и турагентами.

Внешняя информационная система вызывает метод **SendRequest** сервиса и передает файл с расширением .xml, содержащий запрос на установки связей между туроператором и турагентами. Каждый из указанных методов регистрации запроса возвращает ответ синхронно (в одной транзакции с вызовом сервиса), не дожидаясь получения результатов по отправленному запросу. Вызывающей стороне сообщается номер запроса в системе.

В web-сервисе также реализован метод **GetResponse**, который используется внешней системой для получения ответов по результатам исполнения запросов. При таком сценарии внешняя система должна периодически вызывать метод **GetResponse**, который по номеру запроса возвращает либо результат (если он уже готов), либо сообщение с пустым результатом по запросу и статусом исполнения запроса, отличным от «обработан» (т.е. если запрос еще обрабатывается).

В случае возникновения нештатных ситуаций в обработке сообщений любым из методов, возвращается сообщение об ошибке.

Сформированные заявки по работе с ИС ЭП при продуктивном взаимодействии должны быть подписаны Туроператором при помощи усиленной квалифицированной ЭЦП.

Подписанный документ должен соответствовать стандарту OASIS Standard 200401 (<http://docs.oasis-open.org/wss/2004/01/oasis-200401-wss-soap-message-security-1.0.pdf>).

Для тестового взаимодействия в запросы необходимо добавить тег `<typ:TestMessage/>` согласно структуре запросов приведенных в главе 4.1. При тестовом взаимодействии подпись и мнемоника запроса не проходят проверку.

1.2 Схема взаимодействия

Схема взаимодействия приведена на рисунке ниже (Рисунок 1).

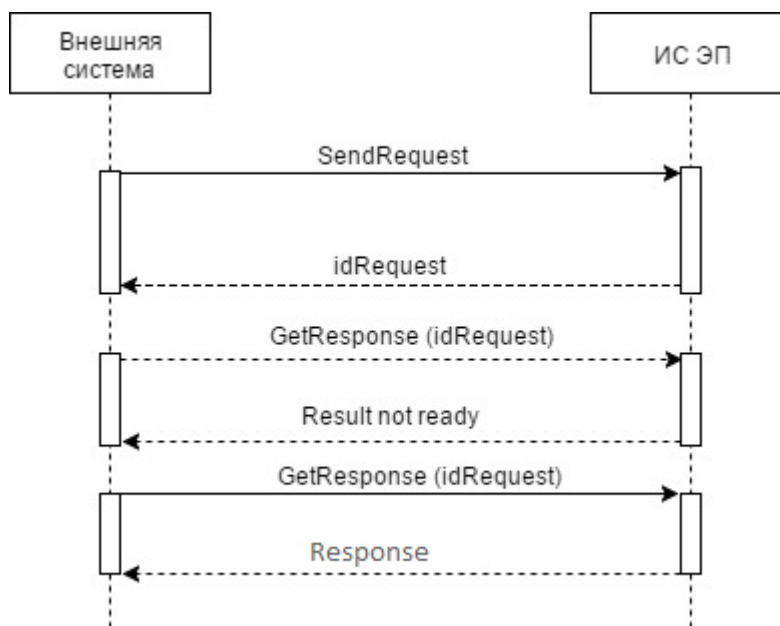


Рисунок 1 – схема взаимодействия систем

2. СХЕМА ВИДА СВЕДЕНИЙ

Схема «AddTourAgentsRequest.xsd»:

```
<?xml version="1.0" encoding="UTF-8" ?>
<xs:schema attributeFormDefault="unqualified" elementFormDefault="qualified"
targetNamespace="urn://artefacts-russiatourism-ru/services/message-
exchange/types/AddTourAgents" xmlns:xs="http://www.w3.org/2001/XMLSchema">
  <xs:element name="AddTourAgentsRequest">
    <xs:complexType>
      <xs:sequence>
        <xs:element name="TourOperator">
          <xs:complexType>
            <xs:sequence>
              <xs:element name="registryID">
                <xs:simpleType>
                  <xs:restriction base="xs:string">
                    <xs:minLength value="1"/>
                    <xs:maxLength value="10"/>
                  </xs:restriction>
                </xs:simpleType>
              </xs:element>
            </xs:sequence>
          </xs:complexType>
        </xs:element>
        <xs:element name="TourAgents">
          <xs:complexType>
            <xs:sequence>
              <xs:element name="TourAgent" minOccurs="0" maxOccurs="unbounded">
                <xs:complexType>
                  <xs:sequence>
                    <xs:element name="name">
                      <xs:simpleType>
                        <xs:restriction base="xs:string">
                          <xs:minLength value="1"/>
                          <xs:maxLength value="130"/>
                        </xs:restriction>
                      </xs:simpleType>
                    </xs:element>
                    <xs:element name="inn">
                      <xs:simpleType>
                        <xs:restriction base="xs:string">
                          <xs:pattern value="[0-9]{1,12}" />
                        </xs:restriction>
                      </xs:simpleType>
                    </xs:element>
                    <xs:element name="kpp" minOccurs="0">
                      <xs:simpleType>
                        <xs:restriction base="xs:string">
                          <xs:pattern value="[0-9]{9}" />
                        </xs:restriction>
                      </xs:simpleType>
                    </xs:element>
                  </xs:sequence>
                </xs:complexType>
              </xs:element>
            </xs:sequence>
          </xs:complexType>
        </xs:element>
      </xs:sequence>
    </xs:complexType>
  </xs:element>
</xs:schema>
```

```

</xs:element>
<xs:element name="address">
  <xs:simpleType>
    <xs:restriction base="xs:string">
      <xs:minLength value="1"/>
      <xs:maxLength value="255"/>
    </xs:restriction>
  </xs:simpleType>
</xs:element>
<xs:element name="phoneNumber">
  <xs:simpleType>
    <xs:restriction base="xs:string">
      <xs:minLength value="1"/>
      <xs:maxLength value="50"/>
    </xs:restriction>
  </xs:simpleType>
</xs:element>
<xs:element name="email">
  <xs:simpleType>
    <xs:restriction base="xs:string">
      <xs:minLength value="1"/>
      <xs:maxLength value="200"/>
    </xs:restriction>
  </xs:simpleType>
</xs:element>
<xs:element type="xs:decimal" name="financialLimit"/>
<xs:element type="xs:boolean" name="allowVoucherEdit"/>
</xs:sequence>
</xs:complexType>
</xs:element>
</xs:sequence>
</xs:complexType>
</xs:element>
</xs:sequence>
</xs:complexType>
</xs:element>
</xs:schema>

```

Схема « AddTourAgentsResponse.xsd»:

```

<?xml version="1.0"?>
<add:AddTourAgentsResponse xmlns:add="urn://artefacts-russiatourism-ru/services/message-
exchange/types/AddTourAgents">
  <add:successMessage>string</add:successMessage>
</add:AddTourAgentsResponse>

```


3. ТЕСТОВЫЕ СЦЕНАРИИ

3.1 Тестовый сценарий метода SendRequest №1

Запрос SendRequest

```
<?xml version="1.0" encoding="UTF-8" standalone="no"?><soapenv:Envelope
xmlns:soapenv="http://schemas.xmlsoap.org/soap/envelope/" xmlns:bas="urn://artefacts-
russiatourism-ru/services/message-exchange/types/basic" xmlns:mes="urn://artefacts-russiatourism-
ru/services/message-exchange" xmlns:typ="urn://artefacts-russiatourism-ru/services/message-
exchange/types">

  <soapenv:Header/>

  <soapenv:Body>

    <mes:SendRequest>

      <typ:SendRequestRequest>

        <typ:SenderProvidedRequestData Id="SIGNED_BY_CONSUMER">

          <typ:Sender>

            <typ:Mnemonic>TST01</typ:Mnemonic>

<typ:HumanReadableName>MNM</typ:HumanReadableName>

          </typ:Sender>

          <bas:MessagePrimaryContent>

            <add:AddTourAgentsRequest xmlns:add="urn://artefacts-russiatourism-ru/services/message-
exchange/types/AddTourAgents">
              <add:TourOperator>
                <add:registryID>PTO 000000</add:registryID>
              </add:TourOperator>
              <add:TourAgents>
                <!--Zero or more repetitions:-->
                <add:TourAgent>
                  <add:name>AmiGo</add:name>
                  <add:inn>1513045552</add:inn>
                  <!--Optional:-->
                  <add:kpp>151301001</add:kpp>
                  <add:address>string</add:address>
                  <add:phoneNumber>string</add:phoneNumber>
                  <add:email>string</add:email>
                  <add:financialLimit>1000.00</add:financialLimit>
                <add:allowVoucherEdit>false</add:allowVoucherEdit>
              </add:TourAgent>
            </add:TourAgents>
          </add:AddTourAgentsRequest>

          </bas:MessagePrimaryContent>
        </typ:TestMessage/>
      </typ:SenderProvidedRequestData>

      <!--Optional:-->

      <typ:CallerInformationSystemSignature>

<Signature xmlns="http://www.w3.org/2000/09/xmldsig#"><SignedInfo><CanonicalizationMethod
Algorithm="http://www.w3.org/2001/10/xml-exc-c14n#" /><SignatureMethod
Algorithm="http://www.w3.org/2001/04/xmldsig-more#gostr34102001-gostr3411" /><Reference
URI="#SIGNED_BY_CONSUMER"><Transforms><Transform Algorithm="http://www.w3.org/2001/10/xml-exc-
c14n#" /></Transforms><DigestMethod Algorithm="http://www.w3.org/2001/04/xmldsig-
more#gostr3411" /><DigestValue>n/gdo7fxCvAYxAKaFPqZeaCd5rXSOrysttP6Ms8RnbM=</DigestValue></Referenc
e></SignedInfo><SignatureValue>g6lRjMShXg+/dWhZ7Haa/Dqict+LY0dUB2GM5atEO/8/VCPyGjowyWXYz7QN+y3ZfUHg
pejEFb+LJ
zNqGGxOKNA==</SignatureValue><KeyInfo><X509Data><X509Certificate>MIIJHjCCCM2gAwIBAgIRAK9j4HrEDMiA5
xF5jTx5N14wCAYGKoUDAgIDMIIBejEeMBwGCSqGSIb3
DQEJARYPY2FAC2tia29udHVyLnJlMRgwFgYFKoUDZAESDTEwMjY2MDU2MDY2MjAxGjAYBggqhQMD
gQMBARIMMDA2NjYzMDAzMTI3MQswCQYDVQQGEwJSVTEzMDU2MDY2MjAxGjAYBggqhQMD
0L7QstGB0LrQsNGPINC+0LHQu9Cw0YHRgtGMMSEwHwYDVQQHDBjQldC60LDRgtC10YDQuNC90LHR
```

```

g9GA0LMxLDAqBgNVBAkMI9Cf0YAuINCa0L7RgdC80L7QvdCw0LLRgtC+0LIg0LQuIDU2MTAwLgYD
VQQLDcfQo9C00L7RgdG0L7QstC10YDRj9G00YnQuNC5INGG0LXQvdGC0YAxKzApBgnVBAoMI tCX
0JDQniAi0J/QpCAi0KHQmtCRINCa0L7QvdGC0YPRgCIxMDAuBgnVBAMMJ9Cj0KYg0JfQkNcEICLQ
n9CkICLQOdCa0JEG0JrQvtC90YLRg9GAiJAEFw0xNzA4MzAxMTQxMDBaFw0xODA4MzAxMTUxMDBa
MIIBuzEaMBGcCCqFAwOBABeBEGwMDYzMTQWnDEyNjMxJDAiBgkqhkiG9w0BCQEWFWFsYW55kZXiX
/29uT9QgdtYw1sLmNvbTELMakGA1UEBhMCU1UxMTAvBgnVBAGEKAA2ADMAIAQhBDAEPAQwBEAEQQQ6
BDAETwAgBD4EMQQ7BDAEQRCBEwFTATBgNVBAceDAQhBDAEPAQwBEAEEMDEbMBkGA1UECh4SBB4E
HgQeACAAIqgQhBCYEIAAIrSwgQYDVQDhhIEHqQeBB4AIAAIBCEEJgQgACI xGTAXBgNVBAweEAQU
BDgEQAAQ1BD0EQgQ+BEAxFTATBgNVBAQeDAQ1BEAENQQ9BD4EMjEtMCSGA1UEKk4kBBAEowQ1BD0E
QQQ1BDkAIAQSBDDgEogRCBD4EQAAQ+BDIEOARHMVMwUQYDVQQJHkoEHwQVBCAEFQQjBBSEHGQaACAE
FAQeBBSEHGQiBB0EKwQZACWAIAQUBB4EHAAGADEAMgAsACAEGgQSBBAEIAQiBBGEIAQQACAANDEY
MBYGBSqa2QBEG0xMTY2MzEzMDUzNTc2MRyWfAYFKoUDZAMSCSEyNDA3ODkzNDU2MGMwHAYGkoUD
AgITMBIGByqFAwICJAAGByqFAwICHgEDQwAEQL1Vexf6h9bdReBKPrmrtFbPyHhR5+tgE2wOV7qJ
/29urIym13PFxoDoe/yREnSilgcTh9quVlFE08ZUSH1GIv+jggTlMIIE4TAOBgNVHQ8BAf8EBAMC
BPAAwIAYDVR0RBbKwF4EVYWXhbmRlcjE5ODRAZ21haWwuY29tMBMGAlUdIAQMMAowCAyGkoUDZHEB
MEMGAlUdJQQ8MD0GCCsGAQUFBwMCMCBgcqhQMCAIIGBggrBgEFBQCcDBAYHkoUDAwcIAQYIKoUDAwUK
AgwCCqFAwMHAEMMIIBYwYDVROjBIBWjCCAAVaAFp1RAetalmnjzi6F7q8VhRRauQNpoYIBKASc
ASUwgGhMRwGAYIKoUDA4EDAQESDDAwNzcxDMDQ3NDM3NTEYGBSqa2QBEG0xMDQ3NzNzAyMDI2
NzAxMR4wHAYJKozIhvcNAQkBFg9kaXRABWluc3Z5YXoucUxPDA6BgNVBAkMMzEYNTM3NSNDQsY4g
0JzQvtGB0LrQstCwINGD0LsuINCi0LLQtdGA0YHQutCw0Y8g0LQuNzEsMCoGA1UECgwj0JzQuNC9
0LrQvtC80YHQstGf0LfrjCDQoNC+0YHRgdC40LgxFtATBgNVBAcMDNCC0L7RgdC60LLQsDECMBoG
A1UECAwTNzcg0LMuINCc0L7RgdC60LLQsDELMakGA1UEBhMCU1UxGzA2BgNVBAMMETCj0KYgMSDQ
mNChINCT0KFPoIRBKgeQAWpGFyC5hH0WRPGZa4wHQYDVR0OBByEFElQtT/nHAJ6ocmwLo92hgZ+
E0wKMCsGA1UdEAAQkMCKADzIwMTcwODMwMTEOMTAwWwEPMjAxODA4MzAxMTQxMDBaMIIBMwYFKoUD
ZHAEGgEoMIIBJAwritCa0YDQuNC/0YLQvtCf0YDQviBDU1AiICjQstC10YDRgdC40Y8gNC4wKQxT
ItCj0LTQvtGB0YLQvtCy0LXRgNGP0Y7RidC40Lkg0YbQtdC90YLRgCAi0JrRgNC40L/RgtC+0J/R
gNC+INCj0KYiINCy0LXRgNGB0LjQuCAyLjAMT9Ch0LXRgNGC0LjRhNC40LrQsNGCINGB0L7QvtGC
0LLQtdGC0YHRgtCy0LjRjYdihJYg0KHQpC8xMjQtMjg2NCDQvtGCIDiWlJazLjIwMTYMT9Ch0LXR
gNGC0LjRhNC40LrQsNGCINGB0L7QvtGC0LLQtdGC0YHRgtCy0LjRjYdihJYg0KHQpC8xMjgtMj k4
MyDQvtGCIDE4LjExLjIwMTYwIwYFKoUDZG8EGgwYItCa0YDQuNC/0YLQvtCf0YDQviBDU1AiMHQG
A1UdHwRtMGswM6Axc+GLWh0dHA6Ly9jZHAuc2tia29udHVyLnJlL2NkcC9rb250dXI tcs0yMDE2
LmNybdA0dKGMiYuaHR0cDovL2NkcDIuc2tia29udHVyLnJlL2NkcC9rb250dXI tcs0yMDE2LmNy
bDCBzQYIKwYBBQUHAQEgCAwgb0wMgYIKwYBBQUHMAGGJmh0dHA6Ly9wa2kuc2tia29udHVyLnJl
L29jc3BxL29jc3Auc3JmMEIGCCsGAQUFBzChjZodHRwOi8vY2RwLnNrYmtvbnR1ci5yds9jZXJ0
aWZpY2F0ZXZmva29udHVyLXEtMjAxNi5jcncwQWYFKoUDZG8EGgwYIKwYBBQUHMAGGN2h0dHA6Ly9j
ZHAyLnNrYmtvbnR1ci5yds9jZXJ0aWZpY2F0ZXZmva29udHVyLXEtMjAxNi5jcncwCAYGkoUDAgIDA0EAjmb6Wcwr
7gRLOGbjjoRqZnGSZNBQf4ybFAet4IMYOLFSePKX0wc8UYSBEDSCS9e02OQUSNI9Z/W/ghS0sAc
FA==</X509Certificate></X509Data></KeyInfo></Signature></typ:CallerInformationSystemSignature>

```

```
</typ:SendRequestRequest>
```

```
</mes:SendRequest>
```

```
</soapenv:Body>
```

```
</soapenv:Envelope>
```

Ожидаемый ответ SendRequest

```
<soap:Envelope xmlns:soap="http://schemas.xmlsoap.org/soap/envelope/">
```

```
<soap:Body>
```

```
<ns3:SendRequestResponse xmlns="urn://artefacts-russiatourism-ru/services/message-
exchange/types/basic" xmlns:ns2="urn://artefacts-russiatourism-ru/services/message-exchange/types"
xmlns:ns3="urn://artefacts-russiatourism-ru/services/message-exchange" xmlns:ns4="urn://artefacts-
russiatourism-ru/services/message-exchange/types/faults">
```

```
<ns2:SendRequestResponse>
```

```
<ns2:MessageMetadata>
```

```
<ns2:RequestId>df340040-d98e-11e7-9b3e-9d9b5cdf83e</ns2:RequestId>
```

```
<ns2:Status>requestIsQueued</ns2:Status>
```

```
</ns2:MessageMetadata>
```

```
</ns2:SendRequestResponse>
```

```
</ns3:SendRequestResponse>
```

```
</soap:Body>
```

```
</soap:Envelope>
```

3.2 Тестовый сценарий метода GetResponse

Запрос GetResponse

```
<soapenv:Envelope xmlns:soapenv="http://schemas.xmlsoap.org/soap/envelope/"
```

```
xmlns:bas="urn://artefacts-russiatourism-ru/services/message-exchange/types/basic"
```

```
xmlns:mes="urn://artefacts-russiatourism-ru/services/message-exchange" xmlns:typ="urn://artefacts-
russiatourism-ru/services/message-exchange/types">
```

```
<soapenv:Header/>
```

```
<soapenv:Body>
```

```
<mes:GetResponse>
```

```
<!--Optional-->
```

```
<typ:GetResponseRequest>
```

```
<typ:SenderProvidedGetResponseData Id="SIGNED_BY_CONSUMER">
```

```
<bas:RequestReference>
```

```
<bas:RequestId>afa24440-d98e-11e7-9b3e-9d9b5cdf83e</bas:RequestId>
```

```

      </bas:RequestReference>
    </typ:SenderProvidedresponseData>
    <!--Optional:-->
    <typ:CallerInformationSystemSignature>
      <Signature xmlns="http://www.w3.org/2000/09/xmldsig#"><SignedInfo><CanonicalizationMethod
Algorithm="http://www.w3.org/2001/10/xml-exc-c14n#"><SignatureMethod
Algorithm="http://www.w3.org/2001/04/xmldsig-more#gostr34102001-gostr3411" /><Reference
URI="#SIGNED_BY_CONSUMER" /><Transforms><Transform Algorithm="http://www.w3.org/2001/10/xml-exc-
c14n#" /><Transforms><DigestMethod Algorithm="http://www.w3.org/2001/04/xmldsig-
more#gostr3411" /><DigestValue>PdwffUQRQAdr9wFLKbQAw+vuZcLIJuQOE6W5f4tpmT8=</Referenc
e></SignedInfo><SignatureValue>1XqKhq3iEehkH13SQI5subShFdiSu/7Mh0Aj7EXJqleVzSA4WFV1F2JLciWvuyexelw
TcXsRA8E9
5/AQVe7pAw==</SignatureValue><KeyInfo><X509Data><X509Certificate>MIIJHjCCCCM2gAwIBAgIRAK9j4HRdMiA5
xF5jTxE14wCAYGKoUDAgIDMIIBEJgEeMBwGCSqGSIb3
DQEJARYPY2FAC2tia29udHVyLnJlMRgwFgYFKoUDZAESDTEWmY2MDU2MDY2MjAxGjAYBgghQMD
gQMBARIMMDA2NjZMDA2MTI3MqswCQYDVQGEWJSVTEZMEDEGALUECAWqNjYgOKHQstC10YDQnC7
0L7QstGB0LrQsNGPINC+0LHQu9Cw0YHRgtGMMSEwhYDVQQHBJQldC60LDRgtC10YDQnUC90LHR
g9GAOLMxLDAQoLBAKmi9Cf0YAUINCa0L7RgdC80L7QvdcwC0LIRgtC0LIg0LQUIDU2MTAwLQYD
VQQLDcFQo9C00L7RgdGC0L7QstC10YDRj9G00YnQuNC5INGG0LXQvdGC0YAxKzApBgNVBAoMIcX
0JDQnAiAi0J/QpCAi0KHQmtCRINCa0L7QvdcGC0YPRGciXMDAuBgNVBAMMJ9Cj0KYg0JfQkNceICLQ
n9CkICLQoDcC0JEG0JrQvtC90YLrg9GAIjAeFw0xNzA4MzAxMTQxMjMwOTQxMTQxMjMwOTQxMTQx
MIIBuzEaMBGCGCCqFAwBAWEBeGwwMDYzMTQwNEYnJmxAiBgkqhkiG9w0BCQEWFWFWSYz5kZlXIX
OTg0QgdtYw1sLmNvbWVzTElMAkGALUEBhMCULUxMjM0Y2M2MjM0Y2M2MjM0Y2M2MjM0Y2M2MjM0
BDAETwAgBD4EMQ7BDAEQRCBewxFTATBgNVBAcEACQhBDAEPAQwBEAEEMDEbMBkGALUECh4SBB4E
HgQeACAAIQhBCYEIAIAIMRswGQYDVQQDHHIEHqQeBB4AIAAIBCEEJGqGACIXGTAXBgNVBAweEAQO
BDGQEAQ1BD0EQgQ+BEAQeFTATBgNVBAQeDAQ1BEAENQQ9BD4EMJtMcSgA1UEKH4kBBAAEQw1BD0E
QQQ1BDkAIAQSBdgEQGRCBD4EQAQ+BDIEOARHMVMwUQYDVQZJHkQeHwQVBCAEFQQJBBsEHQQAACAE
FAQeBBSbEHgQiBB0EKwZACwAIAQUBB4EHAAGADEAMGAsACAEGGQSBBAEIAQIbbGIEAQACAAANDEY
MBYGBSQA2QBEGoXmTY2MEzMDUzNTc2MRYwFAyFKoUDZAMSczEyNDz3ODkzNDU2MGMwHAYGkoUD
AgITMBIGBYqFAWICJAAGBYqFAWICHGEDQwAEQL1Vexf6h9bDRBKRPrmrTfBpYHhR5+tGe2wOV7qJ
/29urIym13PFxoDe/yREnSi1gcTh9quVlFEOSZUSH1GIv+jggTlMIIE4TAOBgNVHQ8BAf8EBEAM
BPAWIAyDVR0RBKwF4EVYwXhbmRlcjE5ODRAZ21haWwU2Y29tMBMGAlUdIAQMMaowCAyGkoUDZHEB
MEMGAlUdJQQ8MDcGCCSgAQUFbWMCBgcqhQMCAiIGBggrBgEFBQcDBAYHKOUDAwcIAQYIKoUDAwUK
AgwGCCqFAwMHAEEEMIBYwYDVR0jBiIBWjCCAvaAF1RAetalmnjzi6F7q8VhRRauQNPoYIBKAsC
ASUwggEhMRogAYIKoUDA4EDAQESDDawNzcxMDQ3NDM3NTEYMBYGBSQA2QBEGoXmMDQ3NzAyMDI2
NzAxMR4wHAYJKOziIhvcNAQkBFg9kaXRAbWluc3Z5YXoucNUpDA6BgNVBAkMMzEYNTM3NSDQsy4g
0JzQvtGB0LrQstCwINGD0LsuINCi0LLQtdGA0YHQuTcW0Y8g0LQuNzESmCoGA1UECgwj0JzQuNC9
0LrQvtC80YHQstGFP0LfrjCDQoNC+0YHRgdC40LgxFtATBgNVBAcMDNCc0L7RgdC60LLQsDECMBoG
A1UECAWTTnczg0LMuINCc0L7RgdC60LLQsDELMakGALUEBhMCULUxGZAZBgNVBAMMEtCj0KYjMhSDQ
mNChINCT0KQPpoIRBKgeQAwpGFyC5hH0wRPGZa4whQYDVR0OBByEFIEIQtT/nHAJ6ocmwLo92hgZ+
E0wKMcSgA1UdEAMKCKADzIwMTcWODMwMTEOMTAwWwEPMjAxODA4MzAxMTQxMjMwOTQxMTQxMjMw
OjZHAEGgeOmiIBJAwrItCa0YDQuNC/0YLQvtCf0YDQviBDU1AiICjQstC10YDRgdC40Y8gNC4wKQxT
ItCj0LTQvtGB0LYqvtCf0YLrgNGP0Y7RIDc40Lkg0YbQtDC90YLRGCAi0JrRgNC40L/RgtC+0J/R
gNC+INCj0KYiINCy0LXRGNGB0LjQuCayLjAMT9Ch0LXRgNGC0LjRhNC40LrQsNGCINGB0L7QvtGC
0LLQtdGC0YHRgtC90LrjyDihJYg0KHQPc8xMjgtmJg2NCDQvtGCIDiWlJazLjIwMTYMT9Ch0LXR
gNGC0LjRhNC40LrQsNGCINGB0L7QvtGC0LLQtdGC0YHRgtC90LrjyDihJYg0KHQPc8xMjgtmJk4
MyDQvtGCIDE4LjExLjIwMTYwIwYFKoUDZG8EGGwYIITCa0YDQuNC/0YLQvtCf0YDQviBDU1AIAIMHGG
A1UdHwRtMGswM6Axc+GLWh0dHA6Ly9jZHAuc2tia29udHVyLnJlL2NkC9rb250dXItdcS0yMDE2
LmNybDA0oDKgMIYuaHR0CdovL2NkcdIuc2tia29udHVyLnJlL2NkC9rb250dXItdcS0yMDE2LmNyb
bDCBzQYIKwYBBQUHAQEgcAwgB0wMgYIKwYBBQUHMAGGJmh0dHA6Ly9wa2kuc2tia29udHVyLnJl
L29jc3BxL29jc3Auc3JmMEIGCCSgAQUFbZACHjZodHRWoi8vY2RwLnNrYmtnbnRlci5ydS9jZlJ0
aWZpY2F0ZXZmva29udHVyLXEtMjAxNi5jcncwQwYIKwYBBQUHMAKN2h0dHA6Ly9jZHAyLnNrYmtn
bnRlci5ydS9jZlJ0aWZpY2F0ZXZmva29udHVyLXEtMjAxNi5jcncwYAYGkoUDAgIDA0EAjmb6wCwr
7grLOgbgjoRzXznGSZNBQf4ybFAet4IMYO1FSePkX0wc8UYSBEDSCS9Eo20QUSNI9Z/W/ghS0sAc
FA==</X509Certificate></KeyInfo></Signature></typ:CallerInformationSystemSignature>
    </typ:GetResponseRequest>
  </mes:GetResponse>
</soapenv:Body>
</soapenv:Envelope>

```

Ожидаемый ответ GetResponse

```

<soap:Envelope xmlns:soap="http://schemas.xmlsoap.org/soap/envelope/">
  <soap:Body>
    <ns3:GetResponseResponse xmlns="urn://artefacts-russiatourism-ru/services/message-
exchange/types/basic" xmlns:ns2="urn://artefacts-russiatourism-ru/services/message-exchange/types"
xmlns:ns3="urn://artefacts-russiatourism-ru/services/message-exchange" xmlns:ns4="urn://artefacts-
russiatourism-ru/services/message-exchange/types/faults">
      <ns2:GetResponseResponse>
        <ns2:ResponseMessage>
          <ns2:Response>
            <ns2:SenderProvidedresponseData>
              <RequestReference>
                <RequestId>c4b1cde0-2e6d-11e8-96a6-0752260173cc</RequestId>
              </RequestReference>
              <MessagePrimaryContent>
                <AddTourAgentsResponse xmlns="urn://artefacts-russiatourism-
ru/services/message-exchange/types/AddTourAgents" xmlns:ns2="urn://artefacts-russiatourism-
ru/services/message-exchange/types/basic" xmlns:ns3="urn://artefacts-russiatourism-
ru/services/message-exchange/types">

```

```

                                <successMessage>Tour agents and the corresponding financial limits are
updated</successMessage>
                                </AddTourAgentsResponse>
                                </MessagePrimaryContent>
                                </ns2:SenderProvidedResponseData>
                                </ns2:Response>
                                </ns2:ResponseMessage>
                                </ns2:GetResponseResponse>
                                </ns3:GetResponseResponse>
                                </soap:Body>
</soap:Envelope>

```

4. СОСТАВ ПЕРЕДАВАЕМОЙ ИНФОРМАЦИИ

4.1 Описание полей запросов

4.1.1. Запрос SendRequest

Запрос SendRequest предназначен для запроса установки связей между туроператором и турагентами.

№	Код поля	Описание поля	Требования к заполнению	Способ заполнения/ Тип	Комментарий
1	SendRequestRequest		Обязательное поле	Комплексный тип	

4.1.1.1. Описание поля SendRequestRequest

№	Код поля	Описание поля	Требования к заполнению	Способ заполнения/ Тип	Комментарий
1	SenderProvidedRequestData		Обязательное поле	Комплексный тип	ID данного поля заполняется в случае, если сообщение подписано электронной подписью. Если сообщение подписано электронной подписью, необходимо указать значение SIGNED_BY_CONSUMER

2	<code>CallerInformationSystemSignature</code>	В данное поле передается электронная подпись туроператора.		Тип <code>XMLDSigSignatureType</code> из пространства имен <code>urn://artefacts-russiatourism-ru/services/message-exchange</code>	Подписываемый тег. Тип подписи: <code>detached</code> .
---	---	--	--	--	---

4.1.1.2. Описание поля `SenderProvidedRequestData`

№	Код поля	Описание поля	Требования к заполнению	Способ заполнения/ Тип	Комментарий
1	<code>Sender</code>		Обязательное поле	Комплексный тип	
2	<code>MessagePrimaryContent</code>		Обязательное поле	Комплексный тип	
3	<code>TestMessage</code>	Поле тестового взаимодействия			При передаче данного поля, электронная подпись и мнемоника запроса не проходят проверку

4.1.1.3. Описание поля `MessagePrimaryContent`

№	Код поля	Описание поля	Требования к заполнению	Способ заполнения/ Тип	Комментарий
1	<code>AddTourAgentsRequest</code>		Обязательное поле	Комплексный тип	

4.1.1.4. Описание поля AddTourAgentsRequest

№	Код поля	Описание поля	Требования к заполнению	Способ заполнения/ Тип	Комментарий
1	<code>TourOperator</code>	Туроператор		Комплексный тип	
2	<code>TourAgents</code>	Турагенты		Комплексный тип	

4.1.1.5. Описание поля TourOperator

№	Код поля	Описание поля	Требования к заполнению	Способ заполнения/ Тип	Комментарий
1	<code>registryID</code>	Реестровый номер туроператора из ЕФРТ	Обязательное поле	Тип string	Min=1 символов; Max=10 символов

4.1.1.6. Описание поля TourAgent

№	Код поля	Описание поля	Требования к заполнению	Способ заполнения/ Тип	Комментарий
1	<code>name</code>	Название	Обязательное поле	Тип string	Min=1 символ; Max=130 символов.
2	<code>inn</code>	ИНН	Обязательное поле	Тип string	10 символов для юр.лиц; 12 символов для ИП.

3	kpp	КПП		Тип string	9 символов в случае если ИНН=10 символов.
4	phoneNumber	Номер телефона	Обязательное поле	Тип string	Min=1 символ; Max=50 символов.
5	email	Электронная почта	Обязательное поле	Тип string	Min=1 символ; Max=200 символов.
6	financialLimit	Лимит	Обязательное поле	Тип decimal	
7	allowVoucherEdit	Возможность редактирование путевки	Обязательное поле	Тип logic	True – доступно редактирование путевок; False – редактирование путевок заблокировано.

4.1.1.7. Описание поля Sender

№	Код поля	Описание поля	Требования к заполнению	Способ заполнения/ Тип	Комментарий
1	Mnemonic	Информация об отправителе сообщения включающая вычисляемую мнемонику отправителя, предназначенную для машинной обработки.	Обязательное поле	Тип string	

2	HumanReadableName	Информация об информационной системы отправителя сообщения.	Обязательное поле	Тип string	
---	-------------------	---	-------------------	------------	--

4.1.2. Запрос GetResponse

Запрос GetResponse предназначен для получения ответа по запросу GetRequest.

№	Код поля	Описание поля	Требования к заполнению	Способ заполнения/ Тип	Комментарий
1	GetResponseRequest		Обязательное поле	Комплексный тип	

4.1.2.1. Описание поля GetResponseRequest

№	Код поля	Описание поля	Требования к заполнению	Способ заполнения/ Тип	Комментарий
1	SenderProvidedGetResponseData		Обязательное поле	Комплексный тип	ID данного поля заполняется в случае, если сообщение подписано электронной подписью. Если сообщение подписано электронной подписью, необходимо указать значение SIGNED_BY_CONSUMER

2	CallerInformationSystemSignature	В данное поле передается электронная подпись туроператора.		Тип XMLDSigSignatureType из пространства имен urn://artefacts-russiatourism-ru/services/message-exchange	Подписываемый тег. Тип подписи: detached.
---	----------------------------------	--	--	--	---

4.1.2.2. Описание поля SenderProvidedGetResponseData

№	Код поля	Описание поля	Требования к заполнению	Способ заполнения/ Тип	Комментарий
1	RequestReference		Обязательное поле	Комплексный тип	
2	TestMessage	Поле тестового взаимодействия			При передаче данного поля электронная подпись и мнемоника запроса не проходят проверку

4.1.2.3. Описание поля RequestReference

№	Код поля	Описание поля	Требования к заполнению	Способ заполнения/ Тип	Комментарий
1	RequestId	В данном поле передается id запроса, по которому необходимо получить ответ.		Тип string	

4.2 Описание полей ответов на запрос

4.2.1. Ответ SendRequest

В ответе по запросу SendRequest возвращается id запроса.

№	Код поля	Описание поля	Требования к заполнению	Способ заполнения/ Тип	Комментарий
1	SendRequestResponse		Обязательное поле	Комплексный тип	

4.2.1.1 Описание поля SendRequestResponse

№	Код поля	Описание поля	Требования к заполнению	Способ заполнения/ Тип	Комментарий
1	MessageMetadata		Обязательное поле	Комплексный тип	

4.2.1.2 Описание поля MessageMetadata

№	Код поля	Описание поля	Требования к заполнению	Способ заполнения/ Тип	Комментарий
1	RequestId	В данном поле передается id запроса		Тип string	
2	Status	В данном поле передается статус запроса		Тип string	

4.2.2. Ответ GetResponse

В ответе по запросу GetResponse возвращается подтверждающее сообщение.

№	Код поля	Описание поля	Требования к заполнению	Способ заполнения/ Тип	Комментарий
1	GetResponseResponse		Обязательное поле	Комплексный тип	

4.2.2.1. Описание поля GetResponseResponse

№	Код поля	Описание поля	Требования к заполнению	Способ заполнения/ Тип	Комментарий
1	ResponseMessage		Обязательное поле	Комплексный тип	

4.2.2.2. Описание поля ResponseMessage

№	Код поля	Описание поля	Требования к заполнению	Способ заполнения/ Тип	Комментарий
1	Response		Обязательное поле	Комплексный тип	

4.2.2.3. Описание поля Response

№	Код поля	Описание поля	Требования к заполнению	Способ заполнения/ Тип	Комментарий
1	SenderProvidedResponseData		Обязательное поле	Комплексный тип	

4.2.2.4. Описание поля SenderProvidedResponseData

№	Код поля	Описание поля	Требования к заполнению	Способ заполнения/ Тип	Комментарий

1	Request Reference		Обязательное поле	Комплексный тип	
2	Message Primary Content		Обязательное поле	Комплексный тип	

4.2.2.5. Описание поля RequestReference

№	Код поля	Описание поля	Требования к заполнению	Способ заполнения/ Тип	Комментарий
1	Request Id	В данном поле передается id запроса.		Тип string	

4.2.2.6. Описание поля MessagePrimaryContent

№	Код поля	Описание поля	Требования к заполнению	Способ заполнения/ Тип	Комментарий
1	AddTour AgentsResponse		Обязательное поле	Комплексный тип	

4.2.2.7. Описание поля AddTourAgentsResponse

№	Код поля	Описание поля	Требования к заполнению	Способ заполнения/ Тип	Комментарий
1	success Message	Ответ	Обязательное поле	Тип string	

4.3 Описание кодов возвратов при ошибках и неуспешных проверках

№	Код поля	Значение поля	Причина	Комментарий
1	status	requestIsCreated	Запрос принят	
2.	status	requestIsQueued	Запрос находится в очереди на обработку	
3	status	requestDoesNotExist	Запрос с соответствующим идентификатором не найден в БД системы	
4	status	requestIsUnderProcessing	Запрос обрабатывается системой	
5	RejectionReasonCode	NONEXISTENT_TOUR_OPERATOR	Туроператора с указанным идентификатором реестра ЕФРТ не существует	
6	RejectionReasonCode	NONEXISTENT_TOUR_AGENT	Турагент отсутствует в реестре ИС “Электронная путёвка”	
7	RejectionReasonCode	SENDER_IS_NOT_CORRECT	ИНН в подписи запроса не соответствует ИНН туроператора	